

# Dégrilleurs Mécaniques Grossiers à Barreaux Sub-verticaux GVB



**SAVECO**<sup>TM</sup>  
Member of WAMGROUP®

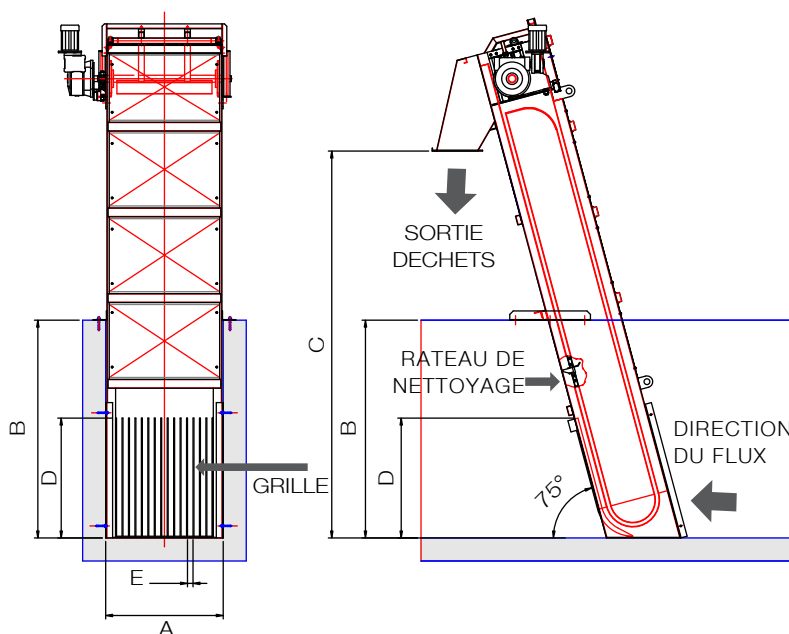
## LE MEILLEUR CHOIX POUR CHAQUE BESOIN DE FILTRATION GROSSIERE

Les Dégrilleurs Mécaniques GVB se composent d'un cadre en acier robuste et d'une grille à barreaux, qui varient en fonction des besoins de la filtration. Les dégrilleurs GVB sont utilisés pour la filtration grossière dans les stations d'eaux usées municipales et industrielles.

Les eaux usées s'écoulent au travers du dégrilleur, les déchets sont capturés sur les barres. Des râtaux entraînés par chaines nettoient les barres tout en transportant les solides jusqu'au point de décharge.

Les déchets sont enlevés des râtaux par une raclette et déchargée dans une benne à ordures, un convoyeur ou un compacteur.

### Dimensions Générales



MODÈLE	CANAL DE LA MANCHE A mm	HAUTEUR DU CANAL B m	HAUTEUR DE DÉCHARGE PAR LE BAS DU CANAL C mm	HAUTEUR D DE LA ZONE DE FILTRAGE STANDARD mm (**)	TAILLES D'OUVERTURE mm	PUISSANCE INSTALLÉE kW
GVB 400	400	1 ÷ 6	jusqu'à 7 m ***	1,000	de 10 à 40 mm	0,55
GVB 500	500	1 ÷ 6	jusqu'à 7 m ***	1,000	de 10 à 40 mm	0,55
GVB 600	600	1 ÷ 6	jusqu'à 7 m ***	1,000	de 10 à 40 mm	0,55
GVB 700	700	1 ÷ 6	jusqu'à 7 m ***	1,000	de 10 à 40 mm	0,55
GVB 800	800	1 ÷ 6	jusqu'à 7 m ***	1,000	de 10 à 40 mm	0,55
GVB 1000	1,000	1 ÷ 6	jusqu'à 7 m ***	1,000	de 10 à 40 mm	0,75
GVB 1200	1,200	1 ÷ 6	jusqu'à 7 m ***	1,000	de 10 à 40 mm	0,75
GVB 1400	1,400	1 ÷ 6	jusqu'à 7 m ***	1,000	de 10 à 40 mm	0,75

(\*) Ce sont des modèles standard ; les valeurs intermédiaires sont disponibles. Unités plus larges que 1 400 mm jusqu'à 2 000 disponibles sur demande

(\*\*) Hauteur standard de la zone de dépistage : 1 m, différentes hauteurs disponibles

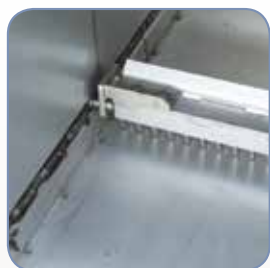
(\*\*\*) Unités supérieures disponibles sur demande

## Avantages

- ✓ Dents de rateau découpées au laser, usinées dans une seule barre en acier inoxydable
- ✓ Profil de guidage en retrait pour chaînes d'entraînement réduisant l'exposition de la chaîne aux déchets
- ✓ Guide-chaîne inférieur sans pièces mobiles
- ✓ Pas de pignon inférieur, pas de roulements
- ✓ Maintenance réduite (pas besoin de retirer la grille du canal)

## Caractéristiques Techniques

- espacement de 10 mm ~ 40 mm
- 2 brosses de nettoyage ou plus garantissant une élimination rapide et efficace des solides
- Largeur du canal : 400 ~ 2,000 mm
- Angle d'inclinaison de 75 degrés (jusqu'à 90° avec col de cygne en option)



Brosse



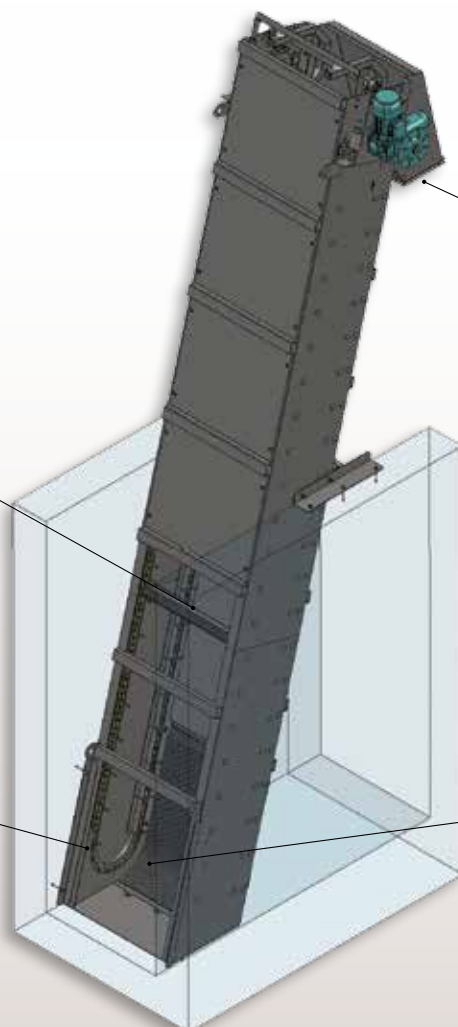
Décharge du Col de Cygne (OPTION)



Guide-Chaîne Inférieur  
ou  
Pignon Inférieur  
(OPTION)



Champ de Grille



## Accessoires

- Dispositif pour arrêter la brosse hors de l'eau

# Application



203001364 Avril 2018 Droits réservés à la modification des spécifications techniques.

Cette brochure a été conçue pour être distribuée dans les pays de l'Union européenne.



**SAVECO™**  
Member of WAMGROUP®



[www.saveco-water.fr](http://www.saveco-water.fr)